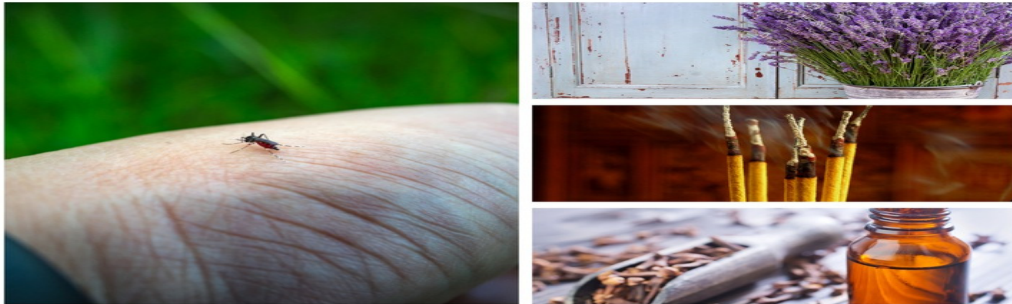




ΕΛΛΗΝΙΚΗ ΔΗΜΟΚΡΑΤΙΑ
ΝΟΜΟΣ ΑΤΤΙΚΗΣ
ΔΗΜΟΣ ΧΑΛΑΝΔΡΙΟΥ
ΓΕΝΙΚΗ ΔΙΕΥΘΥΝΣΗ
ΕΠΟΠΤΡΙΑ ΔΗΜΟΣΙΑΣ ΥΓΕΙΑΣ
Δ/νση: Φιλίππου Λίτσα 29 & Αγίου Γεωργίου,
Τ.Κ.:15234, Χαλάνδρι
ΤΗΛΕΦΩΝΟ: 213 2023882

Χαλάνδρι, 23 / 08 / 2019
Α.Α.: 92

ΘΕΜΑ: «Η ΣΙΤΡΟΝΕΛΑ ΩΣ ΜΕΣΟ ΑΠΩΘΗΣΗΣ ΚΟΥΝΟΥΠΙΩΝ»



ΤΙ ΕΙΝΑΙ Η ΣΙΤΡΟΝΕΛΑ:

Η Σιτρονέλα είναι μία φυτική ουσία που προέρχεται από το φυτό αρμπάρόριζα (ποικιλίας *Pelargonium citrosum*) και έχει εντομοαπωθητικές ιδιότητες. Η χρήση της συναντάται ευρέως στην σε πολλά δερμοκαλλυντικά σκευάσματα αλλά και σε προϊόντα καθημερινής χρήσης (έτοιμα εντομοαπωθητικά σπρέι χώρου, κεριά κ.α.) για την πρόληψη των τσιμπημάτων από τα κουνούπια. Μπορείτε βέβαια και εσείς οι ίδιοι να φτιάξετε ανάλογα σκευάσματα με υψηλότερη συγκέντρωση και αποτελεσματικότητα, εάν χρησιμοποιήσετε τη Σιτρονέλα είτε σε έτοιμη μορφή ελαίου, αγορασμένη από το φαρμακείο, είτε και αφού την έχετε μόνοι σας παρασκευάσει. Παρακάτω ακολουθούν βασικές οδηγίες παρασκευής σκευασμάτων και ασφαλούς χρήσης της ουσίας αυτής:

ΣΥΝΤΑΓΗ ΠΑΡΑΓΩΓΗΣ ΕΛΑΙΟΥ ΣΙΤΡΟΝΕΛΑΣ ΑΠΟ ΤΟ ΦΥΤΟ:

1. Τοποθετήστε σε ένα γυάλινο μπουκάλι:
 - 50gr φρέσκα φύλλα αρμπάρόριζας μαζί με
 - 500 ml καθαρό οινόπνευμα 40 βαθμών και ανακινήστε καλά.
2. Κλείστε το μπουκάλι και τοποθετήστε το σε ένα σκιερό μέρος.
3. Κάθε δύο (2) μέρες ανακαινίστε έντονα.
4. Μετά από δύο (2) εβδομάδες, τα φύλλα του φυτού θα έχουν λιώσει και το υγρό θα έχει αποκτήσει έντονη οσμή, οπότε θα έχετε έτοιμο ένα φυσικό προϊόν Σιτρονέλας.
5. Κατόπιν μπορείτε να σουρώσετε και να τοποθετήσετε το υγρό Σιτρονέλας σε ένα άλλο μπουκάλι, πάντα γυάλινο, το οποίο θα πρέπει να διατηρείτε σε σκιερό μέρος.
6. Επισημαίνεται ότι το προϊόν αυτό χρησιμοποιείται πάντα κατόπιν αραίωσης του.

ΟΔΗΓΙΕΣ ΠΑΡΑΣΚΕΥΗΣ ΦΥΤΙΚΩΝ ΑΝΤΙΚΟΥΝΟΥΠΙΚΩΝ ΠΡΟΙΟΝΤΩΝ:

Εναλλακτικά, καθαρό αιθέριο έλαιο σιτρονέλας, για δερματική χρήση, διατίθεται και σε έτοιμη μορφή στα φαρμακεία, σφραγισμένο, σε συσκευασία των 100 ml ή και χύμα . Παράλληλα μπορείτε να αγοράσετε και αμυγδαλέλαιο ή χαμομηλέλαιο για να διαλύσετε σε αυτά το έλαιο της Σιτρονέλας. Έπειτα θα φυλάσσετε το έλαιο σε σκουρόχρωμο γυάλινο μπουκαλάκι και θα μπορείτε το χρησιμοποιήσετε για την πρόληψη των τσιμπημάτων από κουνούπια με τους παρακάτω τρόπους, ακολουθώντας πάντα τις οδηγίες ασφαλούς χρήσης:

ΓΕΝΙΚΟΙ ΚΑΝΟΝΕΣ ΑΣΦΑΛΟΥΣ ΧΡΗΣΗΣ ΑΙΘΕΡΙΩΝ ΕΛΑΙΩΝ:

Τα αιθέρια έλαια που προορίζονται για δερματική χρήση:

1. Δεν πρέπει να χρησιμοποιούνται ποτέ αδιάλυτα στην επιδερμίδα,
2. Δεν πρέπει να μην έρχονται σε επαφή με τα μάτια σας. Σε περίπτωση επαφής ξεπλύνετε άμεσα με άφθονο νερό.
3. Τα έλαια δερματικής χρήσης δεν επιτρέπεται να χρησιμοποιούνται για εσωτερική χρήση.
4. Σε περίπτωση εγκυμοσύνης ή θηλασμού, συμβουλευτείτε τον γιατρό σας.
5. Χρησιμοποιείτε τα με προσοχή στη δοσολογία σε παιδιά κάτω των 12 ετών.

ΑΛΛΑ ΕΝΤΟΜΟΑΠΩΘΗΤΙΚΑ ΑΙΘΕΡΙΑ ΕΛΑΙΑ:

Εντομοαπωθητικές ιδιότητες έχουν και τα αιθέρια έλαια από:

1. Γεράνι,
2. Ευκάλυπτο,
3. Κέδρο,
4. Δεντρολίβανο και
5. Λεβάντα.

Τα άνωθεν αναγραφόμενα αιθέρια έλαια μπορούν να συνδυαστούν με την Σιτρονέλα.

Η ΣΩΣΤΗ ΧΡΗΣΗ ΔΕΡΜΑΤΙΚΩΝ ΕΝΤΟΜΟΑΠΩΘΗΤΙΚΩΝ ΠΡΟΙΟΝΤΩΝ:

Όποιο εντομοαπωθητικό δέρματος και αν επιλέξουμε να χρησιμοποιούμε, το επαλείφουμε:

- επάνω από τα αντηλιακά,
- σε ακάλυπτο δέρμα,
- χωρίς να έρθει σε επαφή με το στόμα, τα μάτια και το βλεννογόνο της μύτης,
- αλλά και πάνω από τα ρούχα μας, εφόσον η συσκευασία του διαθέτει ψεκαστήρα και το προϊόν είναι σε μη ελαιώδη μορφή.

ΠΩΣ ΝΑ ΦΤΙΑΞΕΤΕ ΕΝΤΟΜΟΑΠΩΘΗΤΙΚΑ ΛΑΔΑΚΙΑ ΜΕ ΣΙΤΡΟΝΕΛΑ

ΓΙΑ ΔΕΡΜΑΤΙΚΗ ΧΡΗΣΗ:

❖ ΕΝΤΟΜΟΑΠΩΘΗΤΙΚΟ ΛΑΔΙ ΣΩΜΑΤΟΣ:

Σε 100ml αμυγδαλέλαιο ή άλλο έλαιο βάσης, προσθέστε 35 σταγόνες Σιτρονέλας και κάντε επάλειψη στο σώμα.

❖ ΕΝΤΟΜΟΑΠΩΘΗΤΙΚΟ ΠΑΙΔΙΚΟ ΛΑΔΙ ΣΩΜΑΤΟΣ:

Σε 100ml έλαιο αμυγδάλου ή χαμομηλέλαιο προσθέστε 15 σταγόνες ελαίου Σιτρονέλας και απλώστε το στα χέρια και στα πόδια του παιδιού.

❖ ΕΝΤΟΜΟΑΠΩΘΗΤΙΚΗ ΛΟΣΙΟΝ ΣΩΜΑΤΟΣ:

Σε μία μη αρωματισμένη κρέμα σώματος των 100 ml προσθέστε 40 σταγόνες Σιτρονέλας και αναμείξτε καλά. Έπειτα κάντε επαλείψεις στο δέρμα σας.

❖ ΕΝΤΟΜΟΑΠΩΘΗΤΙΚΟ ΛΑΔΙ ΓΙΑ ΚΑΤΟΙΚΙΔΙΑ:

Σε 100 ml αμυγδαλέλαιο ή ηλιέλαιο προσθέτετε ένα σφηνάκι ξύδι και 20 σταγόνες Σιτρονέλας. Τοποθετείτε το μπουκάλι στο ψυγείο αφού το ανακινήσετε και μετά από τρεις μέρες, το χρησιμοποιείτε με επάλειψη. Έπειτα φυλάσσετε το δοχείο σε σκιερό μέρος.

❖ ΦΥΤΙΚΑ ΕΝΤΟΜΟΑΠΩΘΗΤΙΚΑ ΧΩΡΟΥ ΓΙΑ ΚΟΥΝΟΥΠΙΑ ΚΑΙ ΓΙΑ ΜΥΓΕΣ:

- Σε κεραμική συσκευή-βάση καύσης αιθέριων ελαίων (η οποία έχει και χώρο στη βάση της για ρεσώ) προσθέτετε 8 σταγόνες αδιάλυτου ελαίου Σιτρονέλας και μισό κουταλάκι νερό. Έπειτα ανάβετε το ρεσώ. Μόλις κάψει αρκετά και δείτε ότι τελειώνει το έλαιο στη θήκη, προσθέτετε ξανά λίγο νεράκι και 2 σταγόνες Σιτρονέλας.
- Σε ένα άδειο διακοσμητικό βαζάκι μπορείτε να τοποθετήσετε ένα κομμάτι βαμβακιού ή σφουγγαριού κουζίνας, το οποίο θα εμποτίσετε με 10 σταγόνες ελαίου Σιτρονέλας. Το βαζάκι αυτό μπορεί να τοποθετηθεί δίπλα στο κρεβάτι αλλά και σε άλλα σημεία του σπιτιού, για να παρέχει αντικουνουπική προστασία κατά τη διάρκεια του ύπνου.
- Επίσης για την αποφυγή καθημερινής χρήσης χημικών ουσιών μπορείτε να γεμίσετε με έλαιο Σιτρονέλας τα άδεια μπουκαλάκια από τις αντικουνουπικές συσκευές πρίζας, σκέτο ή σε ανάμειξη με λίγο ηλιέλαιο.
- Για τον ψεκασμό του μπαλκονιού (φυτά και τοίχους) βάζετε σε πλαστικό δοχείο με ψεκαστήρα μισό λίτρο νερό, μισό λίτρο λευκό ξύδι και 40 σταγόνες έλαιο Σιτρονέλας. Επίσης στο μπαλκόνι, παράλληλα με την ανωτέρω χρήση, εντομοαπωθητική δράση έχει και το κάψιμο ελληνικού καφέ σε μεταλλικό δοχείο.