

## ΠΟΙΑ ΕΙΝΑΙ ΤΑ ΚΡΙΤΗΡΙΑ ΕΝΤΑΞΗΣ ΣΤΟ ΠΡΟΓΡΑΜΜΑ.

Για την ένταξη στο Κ.Ε.Α. πρέπει να ικανοποιούνται τρεις κατηγορίες κριτηρίων:

### 1. ΕΙΣΟΔΗΜΑΤΙΚΑ ΚΡΙΤΗΡΙΑ:

Το εισόδημα του νοικοκυριού, τους έξι (6) τελευταίους μήνες δεν πρέπει να υπερβαίνει τα ποσά όπως περιγράφονται στον Πίνακα 2.

### 2. ΠΕΡΙΟΥΣΙΑΚΑ ΚΡΙΤΗΡΙΑ:

#### α. Ακίνητη περιουσία:

Η συνολική αξία της ακίνητης περιουσίας του νοικοκυριού, δεν μπορεί να υπερβαίνει το ποσό των **90.000€** για το μονοπρόσωπο νοικοκυριό, προσαυξανόμενη κατά **15.000€** για κάθε πρόσθετο μέλος και έως **150.000€**.

#### β. Κινητή περιουσία:

1. Η αντικειμενική δαπάνη της κινητής περιουσίας του νοικοκυριού (επιβατικά ΙΧ, ΜΧ αυτοκίνητα ή και δίκυκλα), δεν μπορεί να υπερβαίνει στο σύνολό της, το ποσό των **6.000€**.
2. Το συνολικό ύψος καταθέσεων του νοικοκυριού ή/και η τρέχουσα αξία μετοχών, ομολόγων κτλ, δεν μπορεί να υπερβαίνει το εξαπλάσιο του ύψους του εξαμηνιαίου ποσού του Πίνακα 2.

### 3. ΚΡΙΤΗΡΙΑ ΔΙΑΜΟΝΗΣ:

Τα νοικοκυριά πρέπει να κατοικούν νόμιμα στους Δήμους εφαρμογής του προγράμματος.

## Πώς και πού μπορώ να κάνω αίτηση για το Κ.Ε.Α.;

- Η αίτηση γίνεται από το μέλος του νοικοκυριού που υπέβαλε την τελευταία φορολογική δήλωση ή από τον/τη σύζυγό του.
- Η αίτηση υποβάλλεται:
  - είτε απευθείας από τον αιτούντα μέσω της ηλεκτρονικής διεύθυνσης [www.keaprogram.gr](http://www.keaprogram.gr)
  - είτε μέσω των **Δήμων ή των Κ.Ε.Π.** του προγράμματος.
- Εάν το νοικοκυριό έχει φιλοξενούμενα μέλη, η αίτηση υποβάλλεται **αποκλειστικά** μέσω **Δήμων ή Κ.Ε.Π.**
- Για την υποβολή μέσω Δήμων ή Κ.Ε.Π., ο/η αιτών/ούσα προσκομίζει **υπογεγραμμένο** από όλα τα ενήλικα μέλη του νοικοκυριού, το **έντυπο συναίνεσης**, που μπορεί να βρει είτε στο **internet site** του προγράμματος, είτε στους **Δήμους** και τα **Κ.Ε.Π.** Εάν η αίτηση αφορά και φιλοξενούμενους, το έντυπο συναίνεσης υπογράφεται υποχρεωτικά από **όλα** τα ενήλικα φιλοξενούμενα μέλη.

Για περισσότερες πληροφορίες επισκεφτείτε την ιστοσελίδα

[www.keaprogram.gr](http://www.keaprogram.gr)

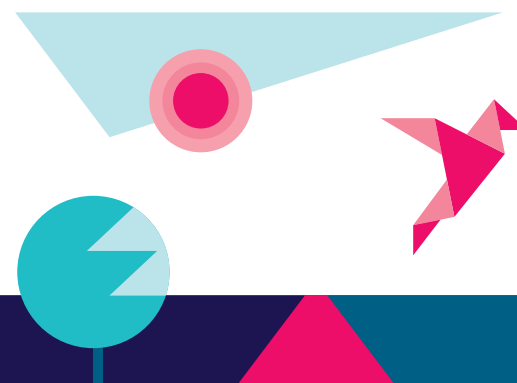
ή τον **Δήμο** και τα **Κ.Ε.Π.** της περιοχής σας.

  
ΚΟΙΝΩΝΙΚΟ  
ΕΙΣΟΔΗΜΑ  
ΑΛΛΗΛΕΓΓΥΗΣ  
**ΣΤΗΡΙΖΟΥΜΕ.  
ΔΥΝΑΜΩΝΟΥΜΕ.  
ΠΡΟΧΩΡΑΜΕ.**

  
ΕΛΛΗΝΙΚΗ ΔΗΜΟΚΡΑΤΙΑ  
ΥΠΟΥΡΓΕΙΟ ΕΡΓΑΣΙΑΣ,  
ΚΟΙΝΩΝΙΚΗΣ ΑΣΦΑΛΙΣΗΣ  
ΚΑΙ ΚΟΙΝΩΝΙΚΗΣ ΑΛΛΗΛΕΓΓΥΗΣ



ΕΛΛΗΝΙΚΗ ΔΗΜΟΚΡΑΤΙΑ  
ΥΠΟΥΡΓΕΙΟ ΕΡΓΑΣΙΑΣ,  
ΚΟΙΝΩΝΙΚΗΣ ΑΣΦΑΛΙΣΗΣ  
ΚΑΙ ΚΟΙΝΩΝΙΚΗΣ ΑΛΛΗΛΕΓΓΥΗΣ



Προοπτική  
για μία καλύτερη ζωή.

Αυτό σημαίνει στήριξη σε όσους  
την έχουν ανάγκη.

## ΤΙ ΕΙΝΑΙ ΤΟ ΚΟΙΝΩΝΙΚΟ ΕΙΣΟΔΗΜΑ ΑΛΛΗΛΕΓΓΥΗΣ (Κ.Ε.Α.);

Είναι ένα ολοκληρωμένο προνοιακό πρόγραμμα για νοικοκυριά που ζουν σε συνθήκες ακραίας φτώχειας. Ως νοικοκυριά εννοούνται ένα ή περισσότερα άτομα που ζουν κάτω από την ίδια στέγη. Το **Κ.Ε.Α.** θα εφαρμοστεί αρχικά τον Ιούλιο του **2016** στους παρακάτω Δήμους και από τις αρχές του **2017** σε **όλους τους Δήμους της χώρας**. Αιτήσεις για τους πρώτους 30 Δήμους μπορούν να υποβληθούν μέχρι **30/11**:

ΠΙΝΑΚΑΣ 1

### ΔΗΜΟΙ

1. Νέα Ιωνία	16. Γόρτυνα
2. Ασπρόπυργος	17. Ορεστιάδα
3. Ελευσίνα	18. Καβάλα
4. Φυλή	19. Άρτα
5. Άγιοι Ανάργυροι - Καματερό	20. Ζάκυνθος
6. Αιγάλεω	21. Λέσβος
7. Κερατσίνι - Δραπετσώνα	22. Καλαμάτα
8. Νίκαια - Άγιος Ιωάννης Ρέντη	23. Σικυώνα
9. Πέραμα	24. Κάλυμνος
10. Λαμία	25. Λέρος
11. Βέροια	26. Τρίκαλα
12. Παύλος Μελάς	27. Ελασσόνα
13. Κιλκίς	28. Πύργος
14. Κατερίνη	29. Αιγιαλεία
15. Ρέθυμνο	30. Καστοριά

  
ΚΟΙΝΩΝΙΚΟ  
ΕΙΣΟΔΗΜΑ  
ΑΛΛΗΛΕΓΓΥΗΣ

► ΕΙΣΟΔΗΜΑΤΙΚΗ ΕΝΙΣΧΥΣΗ  
► ΣΥΜΠΛΗΡΩΜΑΤΙΚΕΣ ΠΑΡΟΧΕΣ  
► ΥΠΗΡΕΣΙΕΣ ΕΝΕΡΓΟΠΟΙΗΣΗΣ

**ΣΤΗΡΙΖΟΥΜΕ.  
ΔΥΝΑΜΩΝΟΥΜΕ.  
ΠΡΟΧΩΡΑΜΕ.**

